

Ganzjährig Vollbeschäftigte 2019: Arbeitnehmerinnen im Alter von 51 - 65 Jahren

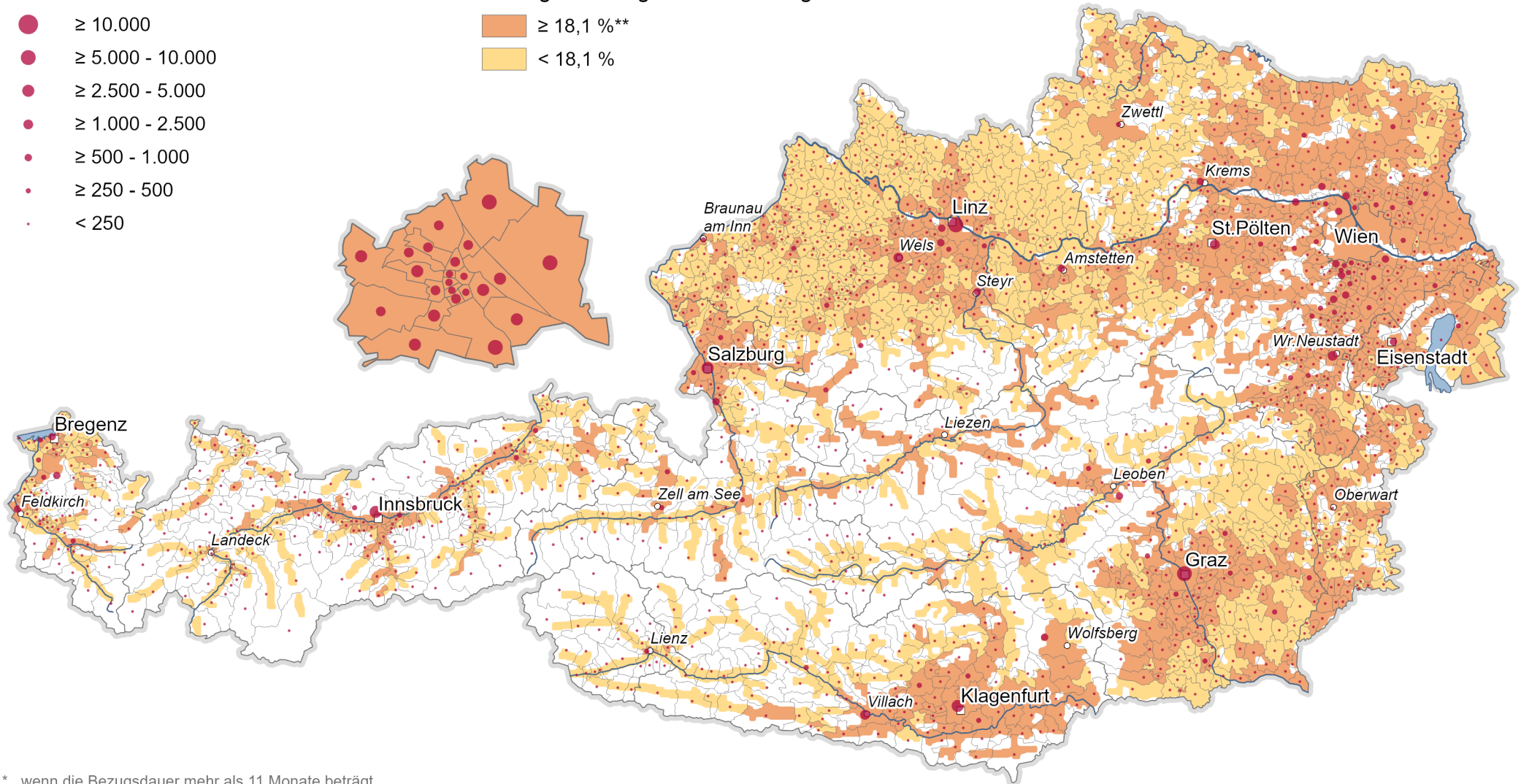
nach Gemeinden

Zahl der 51 - 65-jährigen
ganzjährig vollzeitbeschäftigten*
Arbeitnehmerinnen

- ≥ 10.000
- ≥ 5.000 - 10.000
- ≥ 2.500 - 5.000
- ≥ 1.000 - 2.500
- ≥ 500 - 1.000
- ≥ 250 - 500
- < 250

Anteil der 51 - 65-jährigen ganzjährig
vollzeitbeschäftigten Arbeitnehmerinnen
an der gleichaltrigen Bevölkerung

- ≥ 18,1 %**
- < 18,1 %



* wenn die Bezugsdauer mehr als 11 Monate beträgt

** Mittelwert der Gemeinden

