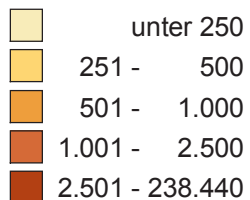


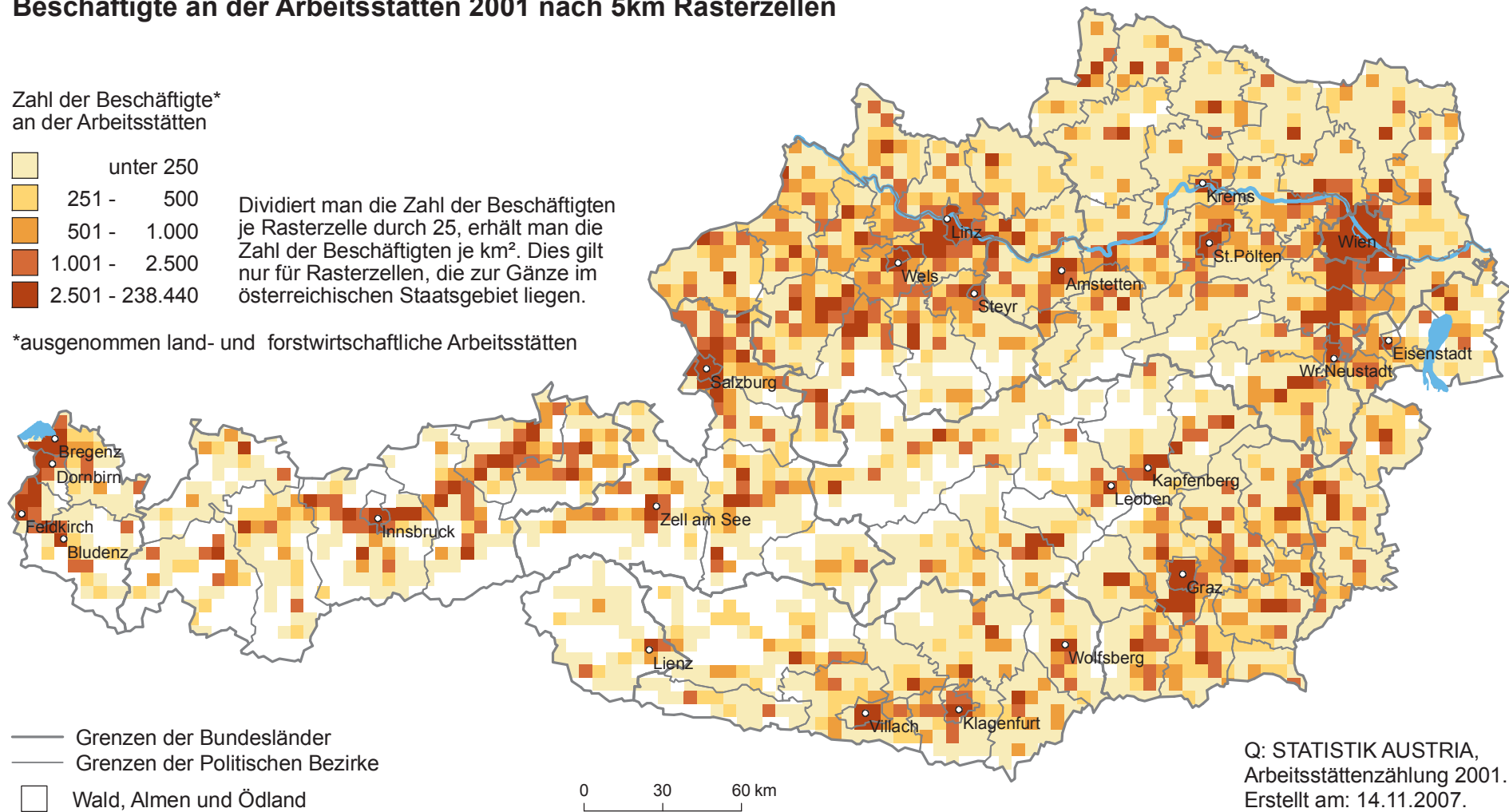
Beschäftigte an den Arbeitsstätten 2001 nach 5km Rasterzellen

Zahl der Beschäftigte*
an den Arbeitsstätten



Dividiert man die Zahl der Beschäftigten je Rasterzelle durch 25, erhält man die Zahl der Beschäftigten je km². Dies gilt nur für Rasterzellen, die zur Gänze im österreichischen Staatsgebiet liegen.

*ausgenommen land- und forstwirtschaftliche Arbeitsstätten



Q: STATISTIK AUSTRIA,
Arbeitsstättenzählung 2001.
Erstellt am: 14.11.2007.