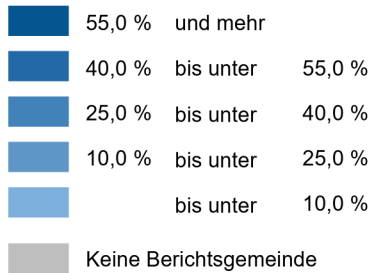


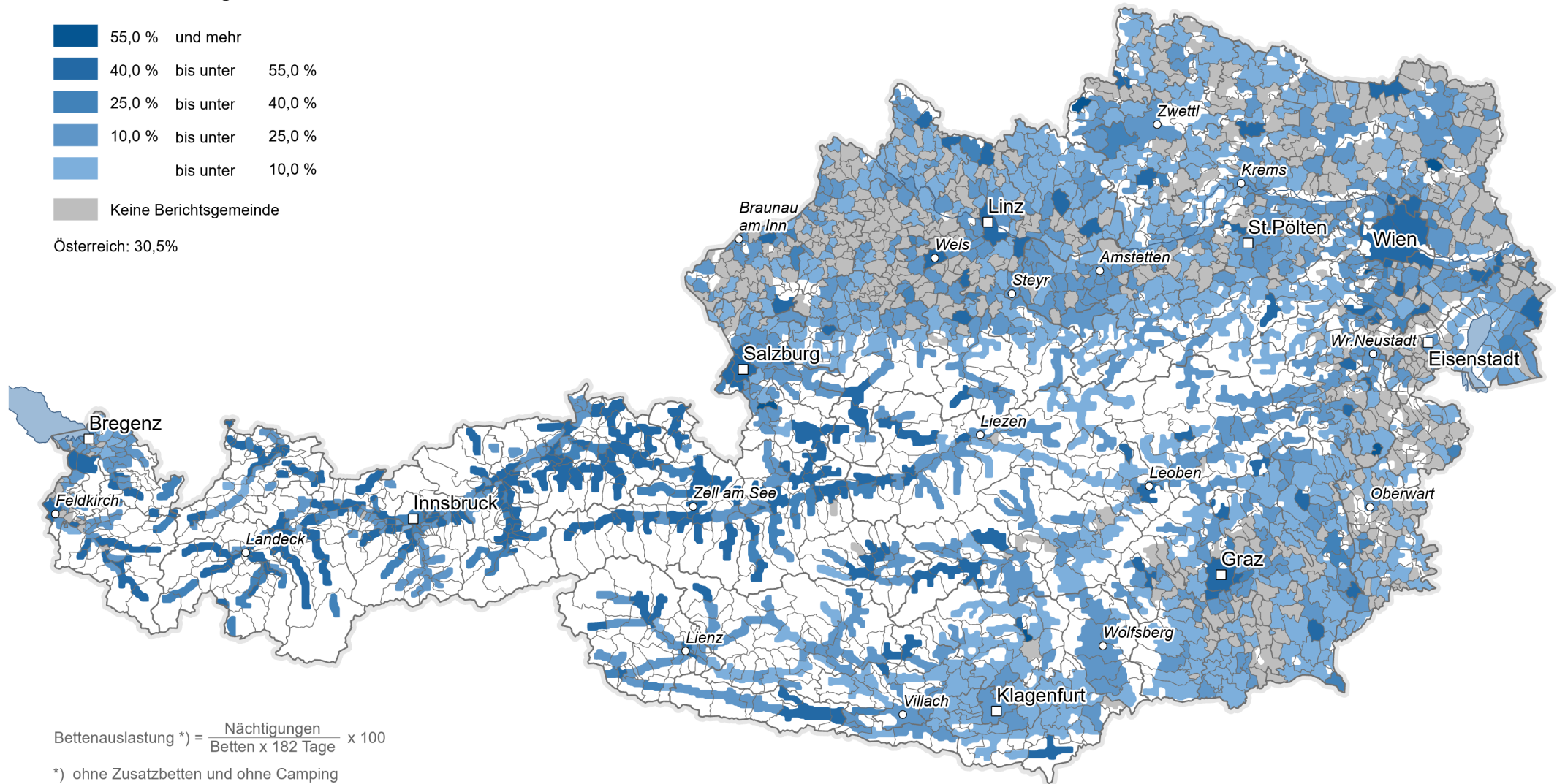
Bettenauslastung in der Wintersaison 2019/20

nach Gemeinden

Bettenauslastung in der Wintersaison in %



Österreich: 30,5%



$$\text{Bettenauslastung *)} = \frac{\text{Nächtigungen}}{\text{Betten} \times 182 \text{ Tage}} \times 100$$

*) ohne Zusatzbetten und ohne Camping

