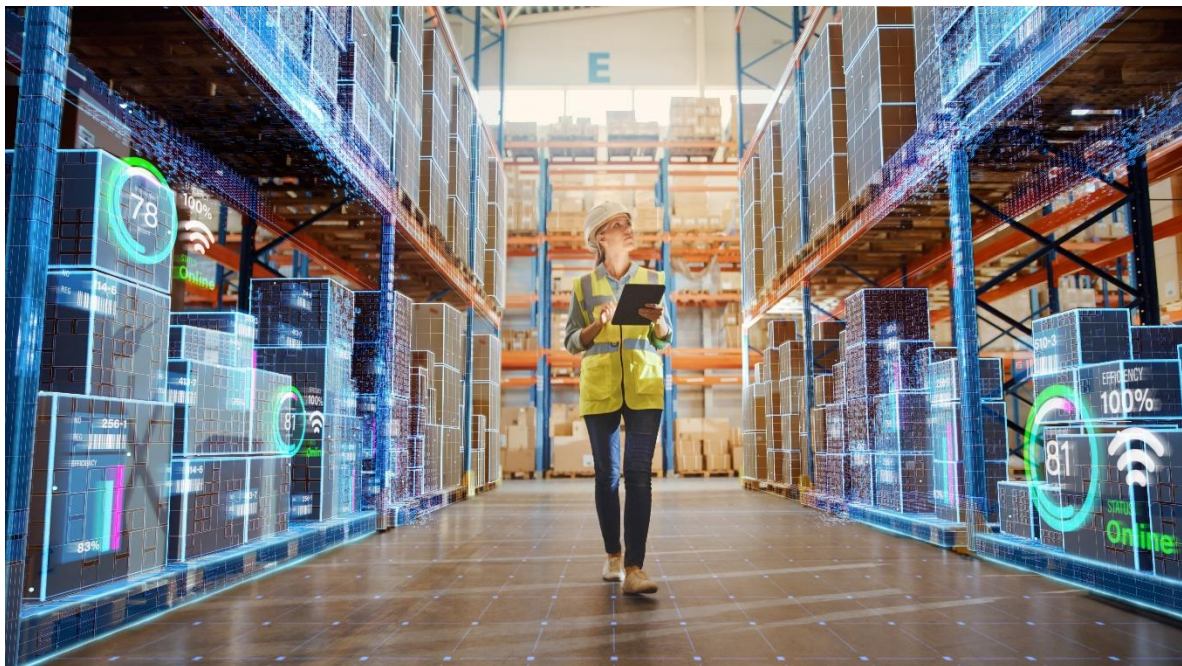


Großhandelspreisindex

März 2022

Basisjahr 2020

Vorläufige Ergebnisse



Impressum

Auskünfte

Für schriftliche oder telefonische Anfragen steht Ihnen in der Statistik Austria der Allgemeine Auskunftsdienst unter der Adresse
Guglgasse 13
1110 Wien
Tel.: +43 1 711 28-7070
e-mail: info@statistik.gv.at
zur Verfügung.

Herausgeber und Hersteller

STATISTIK AUSTRIA
Bundesanstalt Statistik Österreich
1110 Wien
Guglgasse 13

Für den Inhalt verantwortlich

Barbara Albl, BSc, MA
Tel.: +43 1 711 28-8226
e-mail: barbara.albl@statistik.gv.at

Die Bundesanstalt Statistik Österreich sowie alle Mitwirkenden an der Publikation haben deren Inhalte sorgfältig recherchiert und erstellt. Fehler können dennoch nicht gänzlich ausgeschlossen werden. Die Genannten übernehmen daher keine Haftung für die Richtigkeit, Vollständigkeit und Aktualität der Inhalte, insbesondere übernehmen sie keinerlei Haftung für eventuelle unmittelbare oder mittelbare Schäden, die durch die direkte oder indirekte Nutzung der angebotenen Inhalte entstehen.

Das Produkt und die darin enthaltenen Daten sind urheberrechtlich geschützt. Alle Rechte sind der Bundesanstalt Statistik Österreich (STATISTIK AUSTRIA) vorbehalten. Bei richtiger Wiedergabe und mit korrekter Quellenangabe „STATISTIK AUSTRIA“ ist es gestattet, die Inhalte zu vervielfältigen, verbreiten, öffentlich zugänglich zu machen und sie zu bearbeiten. Bei auszugsweiser Verwendung, Darstellung von Teilen oder sonstiger Veränderung von Dateninhalten wie Tabellen, Grafiken oder Texten ist an geeigneter Stelle ein Hinweis anzubringen, dass die verwendeten Inhalte bearbeitet wurden.

© STATISTIK AUSTRIA

Wien 2022

März 2022

Die Preise im heimischen Großhandel sind im März 2022 weiterhin rasant gestiegen. Der Großhandelspreisindex (GHPI 2020) für März 2022 erreichte nach vorläufigen Berechnungen von Statistik Austria 133,5 Indexpunkte. Verglichen mit dem Ergebnis des Vorjahresmonats März 2021 entspricht das einem Anstieg von 25,6%; gegenüber dem Vormonat Februar 2022 erhöhte sich der Index um 9,7%. Damit hat sich der Preisanstieg im Großhandel weiter beschleunigt. Im Februar 2022 hatte die Jahresveränderungsrate +16,3% betragen.

Hauptverantwortlich für den Indexstieg binnen eines Jahres, von **März 2021** auf **März 2022**, war eine hohe Preisdynamik bei sonstigen Mineralölerzeugnissen (+117,3%), festen Brennstoffen (+87,2%), Düngemitteln und agrochemischen Erzeugnissen (+80,2%) sowie Eisen und Stahl (+72,3%). Massive Preisauftriebe gab es ebenso bei Motorenbenzin inkl. Diesel (+67,4%), Getreide, Saatgut und Futtermitteln (+61,9%) sowie Nicht-Eisen-Metallen (+50,2%).

Rasant legten die Preise ebenfalls bei Altmaterial und Reststoffen (+42,8%), Gummi und Kunststoffen in Primärformen (+34,8%), Rohholz und Holzhalbwaren (+26,5%), technischen Chemikalien (+25,9%) sowie lebenden Tieren (+23,0%) zu. Auch die Preise für Papier und Pappe (+16,8%), Flachglas (+14,0%), sonstige Baustoffe (+13,3%) sowie Obst, Gemüse und Kartoffeln (+12,9%) stiegen markant. Bei Häuten und Leder (+12,4%), Schreibwaren und Bürobedarf (+11,6%) sowie Möbeln, Teppiche, Lampen und Leuchten (+10,7%) zeigte der Preistrend ebenfalls nach oben.

Innerhalb der Güterkategorien stieg der Großhandelspreisindex für Verbrauchsgüter im Jahresabstand mit 42,4% am deutlichsten, nach den Verwendungsarten waren es die Konsumgüter mit 29,9%.

Der Großhandelspreisindex für Saisonwaren erhöhte sich um 11,7%, jener der saisonunabhängigen Waren um 25,9%.

Innerhalb eines Monats, von **Februar** auf **März 2022**, beschleunigte sich der Preisauftrieb vor allem bei sonstigen Mineralölerzeugnissen (+51,4%), Motorenbenzin inkl. Diesel (+31,1%) sowie Eisen und Stahl (+30,0%). Auch die deutlichen Teuerungen bei lebenden Tieren (+16,0%), Getreide, Saatgut und Futtermitteln (+15,2%), festen Brennstoffen, Düngemitteln und agrochemischen Erzeugnissen (je +13,8%) sowie Altmaterial und Reststoffen (+12,8%) trieb den Index im gleichen Zeitraum kräftig nach oben. Erkennbare Preisschübe gab es auch bei Flachglas (+10,4%), Nicht-Eisen-Metallen (+10,3%), Gummi und Kunststoffen in Primärformen (+3,8%) sowie Rohholz und Holzhalbwaren (+3,6%).

**Großhandelspreisindex (Basisjahr 2020 = 100; ohne Mehrwertsteuer)
März 2022 (vorläufige Zahlen)**

Ö C P A	Bezeichnung	Index	Veränderung in % zum		Auswirkungen *) in % auf den Gesamtindex des	
			Vor- monat	Vorjahres- monat	Vor- monats	Vorjahres- monats
45.1	Kraftwagen	106,6	0,5	5,3	0,033	0,413
45.31.1	Kraftwagenteile und -zubehör	108,5	0,1	8,0	0,001	0,132
45.40.10	Krafträder, Kraftradteile und -zubehör	101,3	0,4	1,6	0,003	0,014
46.21.1	Getreide, Saatgut und Futtermittel	192,8	15,2	61,9	0,709	2,348
46.22.10	Blumen und Pflanzen	108,4	0,4	5,7	0,000	0,007
46.23.10	Lebende Tiere	125,0	16,0	23,0	0,109	0,169
46.24.10	Häute und Leder	128,9	1,4	12,4	0,001	0,007
46.31.1	Obst, Gemüse und Kartoffeln	115,3	1,6	12,9	0,030	0,256
46.32.1	Fleisch und Fleischwaren	105,4	1,3	5,5	0,030	0,133
46.33.1	Milch, Milcherz., Eier, Speiseöle u. Nahrungsfette	108,0	1,4	7,6	0,008	0,046
46.34.11	Alkoholfreie Getränke	103,8	0,3	3,1	0,003	0,036
46.34.12	Alkoholhaltige Getränke	103,8	0,4	2,7	0,003	0,020
46.35.10	Tabakwaren	103,3	0,0	1,6	0,000	0,028
46.36.1	Zucker, Süßwaren und Backwaren	104,8	1,8	6,1	0,007	0,027
46.37.10	Kaffee, Tee, Kakao und Gewürze	109,0	0,3	9,0	0,001	0,043
46.38	Sonstige Nahrungsmittel	107,8	0,6	6,8	0,009	0,123
46.41.1	Textilien	112,5	1,9	8,9	0,005	0,024
46.42.11	Bekleidung	100,4	0,0	0,7	0,000	0,006
46.42.12	Schuhe	104,8	0,0	4,6	0,000	0,014
46.43.11	Elektrische Haushaltsgeräte	109,8	1,0	6,8	0,012	0,086
46.43.12	Rundfunk, Fernseh-, Aufnahme- u. Wiedergabegeräte	102,6	1,5	2,5	0,004	0,008
46.43.14	Foto- und optische Erzeugnisse	102,4	1,2	2,5	0,003	0,007
46.44.11	Glaswaren, keramische Erzeugnisse u. Tonwaren	105,1	0,4	2,1	0,001	0,004
46.44.12	Reinigungsmittel	106,4	1,0	5,8	0,002	0,010
46.45.10	Parfümeriewaren und Körperpflegemittel	104,2	0,5	4,1	0,003	0,027

Ö C P A	Bezeichnung	Index	Veränderung in % zum		Auswirkungen *) in % auf den Gesamtindex des	
			Vor- monat	Vorjahres- monat	Vor- monats	Vorjahres- monats
46.46.11	Pharmazeut. Grundstoffe u. pharmaz. Zubereit.	100,9	0,3	0,8	0,015	0,047
46.46.12	Chirurg., medizin. u.orthopäd.Instr., Dentalbedarf	104,4	0,0	1,3	0,000	0,024
46.47.1	Möbel, Teppiche, Lampen und Leuchten	114,0	0,0	10,7	0,000	0,053
46.48.10	Uhren und Schmuck	107,2	1,6	3,6	0,003	0,007
46.49.1	Sonstige Gebrauchs- und Verbrauchsgüter	107,4	0,4	5,9	0,004	0,072
46.49.21/22	Bücher; Zeitungen und Zeitschriften	109,3	0,0	3,9	0,000	0,011
46.49.23	Schreibwaren und Bürobedarf	112,2	1,0	11,6	0,005	0,058
46.49.31	Musikinstrumente	107,6	0,0	7,1	0,000	0,004
46.49.32	Spiele und Spielwaren	106,1	0,0	5,8	0,000	0,004
46.49.33	Sportartikel (einschließlich Fahrräder)	107,0	0,1	7,1	0,001	0,059
46.49.34	Lederwaren sowie Reiseaccessoires	104,2	0,0	4,3	0,000	0,003
46.5	Geräte der Informations- und Kommunik.-technik	102,8	0,2	3,1	0,010	0,180
46.61.1	Landwirtschaftliche Maschinen, Ausrüst.u.Zubehör	124,1	0,1	9,2	0,001	0,127
46.62.1	Werkzeugmaschinen	107,5	0,0	7,0	0,000	0,222
46.63.10	Bergwerks-, Bau- und Baustoffmaschinen	110,4	0,1	8,7	0,001	0,063
46.64.10	Textil-, Näh- und Strickmaschinen	105,6	0,0	4,1	0,000	0,000
46.65.10	Büromöbel	109,2	1,8	6,8	0,003	0,011
46.66.10	Sonstige Büromaschinen und -einrichtungen	107,4	0,0	7,0	0,000	0,018
46.69.1	Sonstige Maschinen und Einrichtungen	109,6	0,8	6,1	0,031	0,245
46.71.11	Feste Brennstoffe	180,1	13,8	87,2	0,142	0,625
46.71.12	Motorenbenzin (inkl. Diesel)	193,7	31,1	67,4	5,176	10,049
46.71.13	Sonstige Mineralölerzeugnisse	271,9	51,4	117,3	1,284	2,338
46.72.13	Eisen und Stahl	225,5	30,0	72,3	1,293	2,688
46.72.14	Nicht-Eisen-Metalle	164,3	10,3	50,2	0,213	0,869
46.73.11/12	Rohholz und Holzhalbwaren	136,4	3,6	26,5	0,071	0,497
46.73.13	Sanitärkeramik	105,2	0,6	4,7	0,001	0,012

Ö C P A	Bezeichnung	Index	Veränderung in % zum		Auswirkungen *) in % auf den Gesamtindex des	
			Vor- monat	Vorjahres- monat	Vor- monats	Vorjahres- monats
46.73.14	Anstrichmittel	109,1	0,1	7,8	0,000	0,010
46.73.15	Flachglas	114,9	10,4	14,0	0,002	0,003
46.73.16	Sonstige Baustoffe	116,2	0,7	13,3	0,025	0,479
46.73.17/18	Tapeten; Fußbodenbeläge	110,1	0,0	7,9	0,000	0,009
46.74.1	Bauelemente aus Metall sowie Installationsbedarf	109,5	0,6	7,7	0,021	0,266
46.75.11	Düngemittel und agrochemische Erzeugnisse	188,5	13,8	80,2	0,073	0,310
46.75.12	Technische Chemikalien	129,0	1,9	25,9	0,026	0,326
46.76.11	Papier und Pappe	116,8	1,0	16,8	0,056	0,985
46.76.13	Gummi und Kunststoffe in Primärformen	189,6	3,8	34,8	0,041	0,324
46.77.10	Altmaterial und Reststoffe	249,6	12,8	42,8	0,191	0,577
	Gesamtindex	133,5	9,7	25,6	9,7	25,6

*) Die "Auswirkung in % auf den Gesamtindex des Vormonats bzw. Vorjahresmonats" berücksichtigt das Gewicht der betreffenden Einheit, während sich die "Veränderung in %" lediglich auf die miteinander verglichenen Indizes bezieht.

**Sondergliederungen (Basisjahr 2020 = 100; ohne Mehrwertsteuer)
März 2022 (vorläufige Zahlen)**

SONDERGLIEDERUNGEN	Index	Veränderung in % zum		Auswirkungen *) in % auf den Gesamtindex des	
		Vor- monat	Vorjahres- monat	Vor- monats	Vorjahres- monats
A. Nach Güterkategorien					
Gebrauchsgüter insgesamt	106,3	0,3	5,0	0,080	1,556
Langlebige Gebrauchsgüter	106,5	0,2	5,1	0,044	1,320
darunter Konsumgüter	106,0	0,6	4,8	0,052	0,490
Kurzlebige Gebrauchsgüter	105,0	0,5	4,6	0,022	0,236
Verbrauchsgüter	155,1	20,4	42,4	6,436	12,944
B. Nach Verwendungsarten					
Konsumgüter	137,8	14,4	29,9	6,522	13,683
Investitionsgüter	106,9	0,1	5,4	0,013	0,845
Intermediärgüter	139,7	7,8	28,6	3,136	11,054
C. Nach Saisonabhängigkeit					
Saisonwaren	115,2	1,4	11,7	0,025	0,221
Nichtseasonwaren	133,8	9,8	25,9	9,589	25,369

*) Die "Auswirkung in % auf den Gesamtindex des Vormonats bzw. Vorjahresmonats" berücksichtigt das Gewicht der betreffenden Einheit, während sich die "Veränderung in %" lediglich auf die miteinander verglichenen Indizes bezieht.

Verketteter Gesamtindex

Basisjahr	Index	Verkettungsfaktor
2015 = 100	136,3	1,021
2010 = 100	141,2	1,058
2005 = 100	156,5	1,172
2000 = 100	172,2	1,290
1996 = 100	177,4	1,329
1986 = 100	185,0	1,386
1976 = 100	246,4	1,846
1964 = 100	410,1	3,072
März 1938 = 100	4000,9	29,969

Veränderung des Gesamtindex gegenüber dem Vorjahreszeitraum

Zeitraum Jänner bis März 2022	Veränderung
Veränderung des Gesamtindex in % gegenüber dem Vorjahreszeitraum	19,2

Großhandelspreisindex (Basisjahr 2020 = 100; ohne Mehrwertsteuer)

1. Quartal 2022 (vorläufige Zahlen)

Ö C P A	Bezeichnung	Index	Veränderung in % zum		Auswirkungen *) in % auf den Gesamtindex des	
			Vor- quartal	Vorjahres- quartal	Vor- quartals	Vorjahres- quartals
45.1	Kraftwagen	106,1	2,9	4,9	0,210	0,388
45.31.1	Kraftwagenteile und -zubehör	108,3	4,0	8,0	0,064	0,134
45.40.10	Krafträder, Kraftradteile und -zubehör	101,0	1,2	1,4	0,009	0,012
46.21.1	Getreide, Saatgut und Futtermittel	175,9	13,7	52,7	0,618	1,963
46.22.10	Blumen und Pflanzen	107,3	3,9	5,2	0,004	0,006
46.23.10	Lebende Tiere	112,6	6,7	17,3	0,047	0,122
46.24.10	Häute und Leder	126,6	1,9	11,9	0,001	0,007
46.31.1	Obst, Gemüse und Kartoffeln	113,5	7,6	10,8	0,142	0,219
46.32.1	Fleisch und Fleischwaren	104,2	2,2	4,4	0,049	0,108
46.33.1	Milch, Milcherz., Eier, Speiseöle u. Nahrungsfette	106,7	2,3	6,4	0,013	0,039
46.34.11	Alkoholfreie Getränke	103,2	2,2	2,4	0,023	0,028
46.34.12	Alkoholhaltige Getränke	103,2	1,2	2,3	0,008	0,017
46.35.10	Tabakwaren	103,3	0,1	1,6	0,002	0,029
46.36.1	Zucker, Süßwaren und Backwaren	103,3	3,7	3,9	0,015	0,018
46.37.10	Kaffee, Tee, Kakao und Gewürze	108,7	5,3	8,7	0,024	0,042
46.38	Sonstige Nahrungsmittel	107,1	3,4	6,1	0,057	0,112
46.41.1	Textilien	111,0	6,0	7,9	0,015	0,021
46.42.11	Bekleidung	100,4	0,3	0,7	0,002	0,006
46.42.12	Schuhe	104,6	2,5	4,4	0,007	0,014
46.43.11	Elektrische Haushaltsgeräte	108,8	2,7	6,5	0,033	0,082
46.43.12	Rundfunk, Fernseh-, Aufnahme- u. Wiedergabegeräte	101,9	0,2	1,7	0,001	0,006
46.43.14	Foto- und optische Erzeugnisse	101,5	1,4	1,5	0,003	0,004
46.44.11	Glaswaren, keramische Erzeugnisse u. Tonwaren	104,8	0,3	2,0	0,000	0,004
46.44.12	Reinigungsmittel	105,3	3,7	4,8	0,006	0,008
46.45.10	Parfümeriewaren und Körperpflegemittel	103,7	2,4	3,7	0,014	0,025

Ö C P A	Bezeichnung	Index	Veränderung in % zum		Auswirkungen *) in % auf den Gesamtindex des	
			Vor- quartal	Vorjahres- quartal	Vor- quartals	Vorjahres- quartals
46.46.11	Pharmazeut. Grundstoffe u. pharmaz. Zubereit.	100,7	0,1	0,6	0,005	0,035
46.46.12	Chirurg., medizin. u.orthopäd.Instr., Dentalbedarf	104,2	1,4	1,6	0,024	0,030
46.47.1	Möbel, Teppiche, Lampen und Leuchten	113,4	9,6	10,1	0,044	0,051
46.48.10	Uhren und Schmuck	105,9	1,3	1,7	0,002	0,004
46.49.1	Sonstige Gebrauchs- und Verbrauchsgüter	106,8	2,5	5,2	0,029	0,064
46.49.21/22	Bücher; Zeitungen und Zeitschriften	108,7	2,6	3,7	0,007	0,011
46.49.23	Schreibwaren und Bürobedarf	110,6	7,3	10,0	0,034	0,051
46.49.31	Musikinstrumente	107,2	3,1	6,8	0,002	0,004
46.49.32	Spiele und Spielwaren	106,0	5,0	5,8	0,003	0,004
46.49.33	Sportartikel (einschließlich Fahrräder)	106,6	4,5	6,6	0,035	0,056
46.49.34	Lederwaren sowie Reiseaccessoires	104,0	1,4	4,1	0,001	0,003
46.5	Geräte der Informations- und Kommunik.-technik	102,3	1,1	2,4	0,058	0,141
46.61.1	Landwirtschaftliche Maschinen, Ausrüst.u.Zubehör	123,7	5,2	10,0	0,068	0,138
46.62.1	Werkzeugmaschinen	106,8	5,4	6,3	0,160	0,203
46.63.10	Bergwerks-, Bau- und Baustoffmaschinen	110,3	6,0	8,7	0,041	0,064
46.64.10	Textil-, Näh- und Strickmaschinen	105,6	3,2	4,1	0,000	0,000
46.65.10	Büromöbel	107,9	5,0	6,2	0,008	0,010
46.66.10	Sonstige Büromaschinen und -einrichtungen	106,9	4,3	6,7	0,010	0,017
46.69.1	Sonstige Maschinen und Einrichtungen	108,9	1,2	6,3	0,046	0,257
46.71.11	Feste Brennstoffe	163,6	19,2	70,8	0,180	0,513
46.71.12	Motorenbenzin (inkl. Diesel)	160,3	15,8	44,9	2,583	6,501
46.71.13	Sonstige Mineralölerzeugnisse	205,2	31,6	73,3	0,719	1,403
46.72.13	Eisen und Stahl	190,6	10,4	50,1	0,466	1,835
46.72.14	Nicht-Eisen-Metalle	153,0	8,4	45,4	0,171	0,768
46.73.11/12	Rohholz und Holzhalbwaren	132,0	4,6	25,2	0,092	0,470
46.73.13	Sanitärkeramik	104,4	2,7	4,0	0,006	0,011

Ö C P A	Bezeichnung	Index	Veränderung in % zum		Auswirkungen *) in % auf den Gesamtindex des	
			Vor- quartal	Vorjahres- quartal	Vor- quartals	Vorjahres- quartals
46.73.14	Anstrichmittel	109,0	3,9	7,8	0,005	0,010
46.73.15	Flachglas	107,7	3,5	6,8	0,001	0,002
46.73.16	Sonstige Baustoffe	114,7	5,9	12,6	0,206	0,458
46.73.17/18	Tapeten; Fußbodenbeläge	110,1	7,2	8,2	0,008	0,010
46.74.1	Bauelemente aus Metall sowie Installationsbedarf	109,0	3,0	7,5	0,100	0,264
46.75.11	Düngemittel und agrochemische Erzeugnisse	172,0	15,1	67,6	0,076	0,260
46.75.12	Technische Chemikalien	125,9	13,7	25,1	0,171	0,316
46.76.11	Papier und Pappe	114,3	7,5	14,5	0,429	0,863
46.76.13	Gummi und Kunststoffe in Primärformen	184,8	14,1	46,9	0,138	0,397
46.77.10	Altmaterial und Reststoffe	228,6	8,7	43,7	0,129	0,545
	Gesamtindex	124,8	7,5	19,2	7,5	19,2

*) Die "Auswirkung in % auf den Gesamtindex des Vormonats bzw. Vorjahresmonats" berücksichtigt das Gewicht der betreffenden Einheit, während sich die "Veränderung in %" lediglich auf die miteinander verglichenen Indizes bezieht.

Sondergliederungen (Basisjahr 2020 = 100; ohne Mehrwertsteuer)

1. Quartal 2022 (vorläufige Zahlen)

SONDERGLIEDERUNGEN	Index	Veränderung in % zum		Auswirkungen *) in % auf den Gesamtindex des	
		Vor- quartal	Vorjahres- quartal	Vor- quartals	Vorjahres- quartals
A. Nach Güterkategorien					
Gebrauchsgüter insgesamt	105,8	2,8	4,6	0,810	1,456
Langlebige Gebrauchsgüter	106,1	3,0	4,7	0,720	1,237
darunter Konsumgüter	105,4	2,5	4,3	0,238	0,437
Kurzlebige Gebrauchsgüter	104,6	2,4	4,3	0,118	0,224
Verbrauchsgüter	135,9	11,5	28,0	3,591	8,448
B. Nach Verwendungsarten					
Konsumgüter	125,1	8,7	19,9	3,952	9,115
Investitionsgüter	106,5	3,2	5,0	0,464	0,796
Intermediärgüter	132,2	7,6	24,1	3,026	9,274
C. Nach Saisonabhängigkeit					
Saisonwaren	113,6	7,8	9,8	0,137	0,187
Nichtseasonwaren	125,0	7,5	19,4	7,348	19,013

*) Die "Auswirkung in % auf den Gesamtindex des Vormonats bzw. Vorjahresmonats" berücksichtigt das Gewicht der betreffenden Einheit, während sich die "Veränderung in %" lediglich auf die miteinander verglichenen Indizes bezieht.

Verketteter Gesamtindex

Basisjahr	Index
2015 = 100	127,4
2010 = 100	132,0
2005 = 100	146,2
2000 = 100	160,9
1996 = 100	165,8
1986 = 100	172,9
1976 = 100	230,3
1964 = 100	383,3
März 1938 = 100	3739,1