



**Kfz-Zulassungen 2012/2013**  
**Bestand 31.12.2012**  
**Linz, Autofrühling 14. März 2013**

---

**Präsentationsfolien**

Wien, 14. März 2013

**Dr. Peter LAIMER**  
Direktion Raumwirtschaft

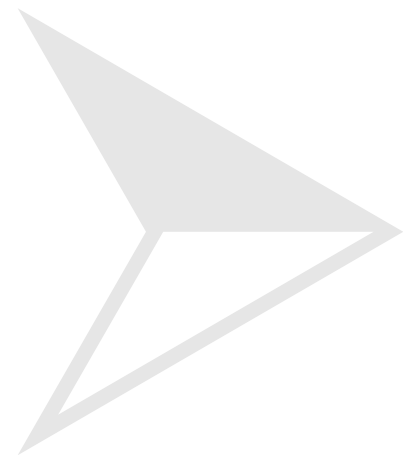
Linz, Autofrühling 2013  
14. März 2013

# Kfz-Zulassungen 2012/2013 und Bestand 31.12.2012

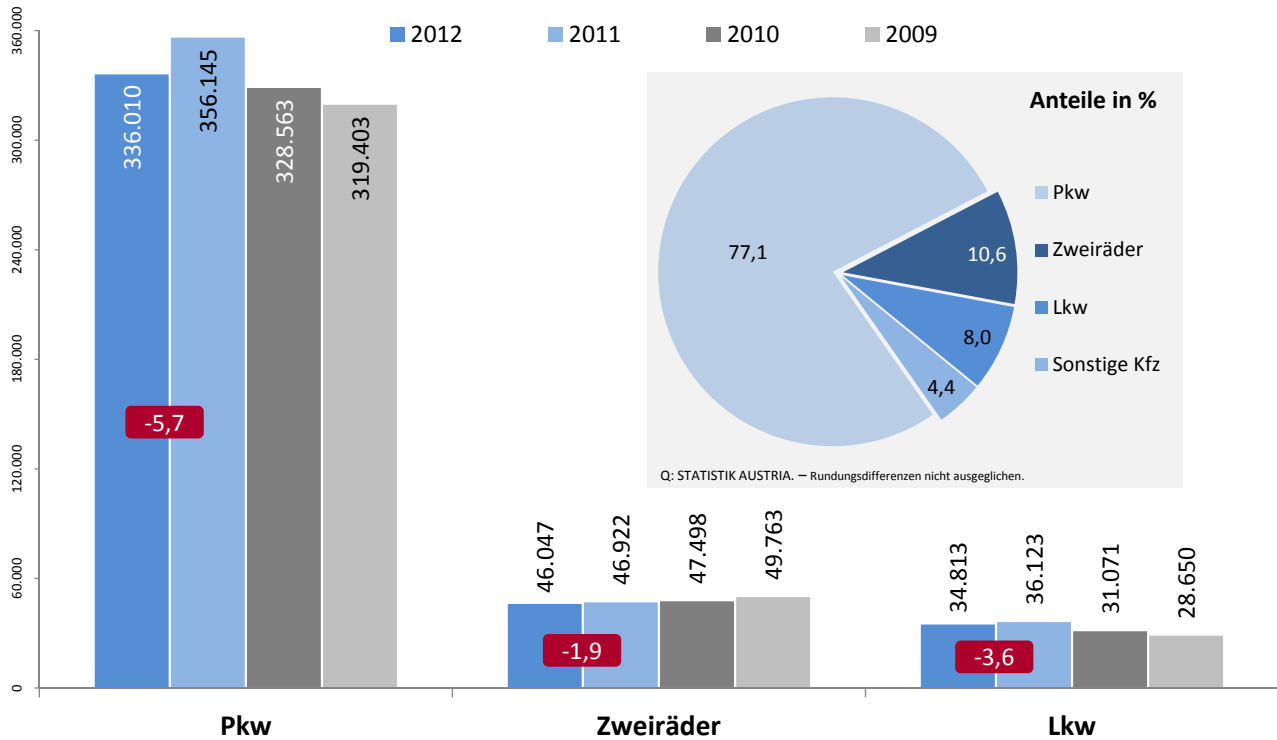
[www.statistik.at](http://www.statistik.at)

Wir bewegen Informationen

# Kfz-Neuzulassungen 2012/2013

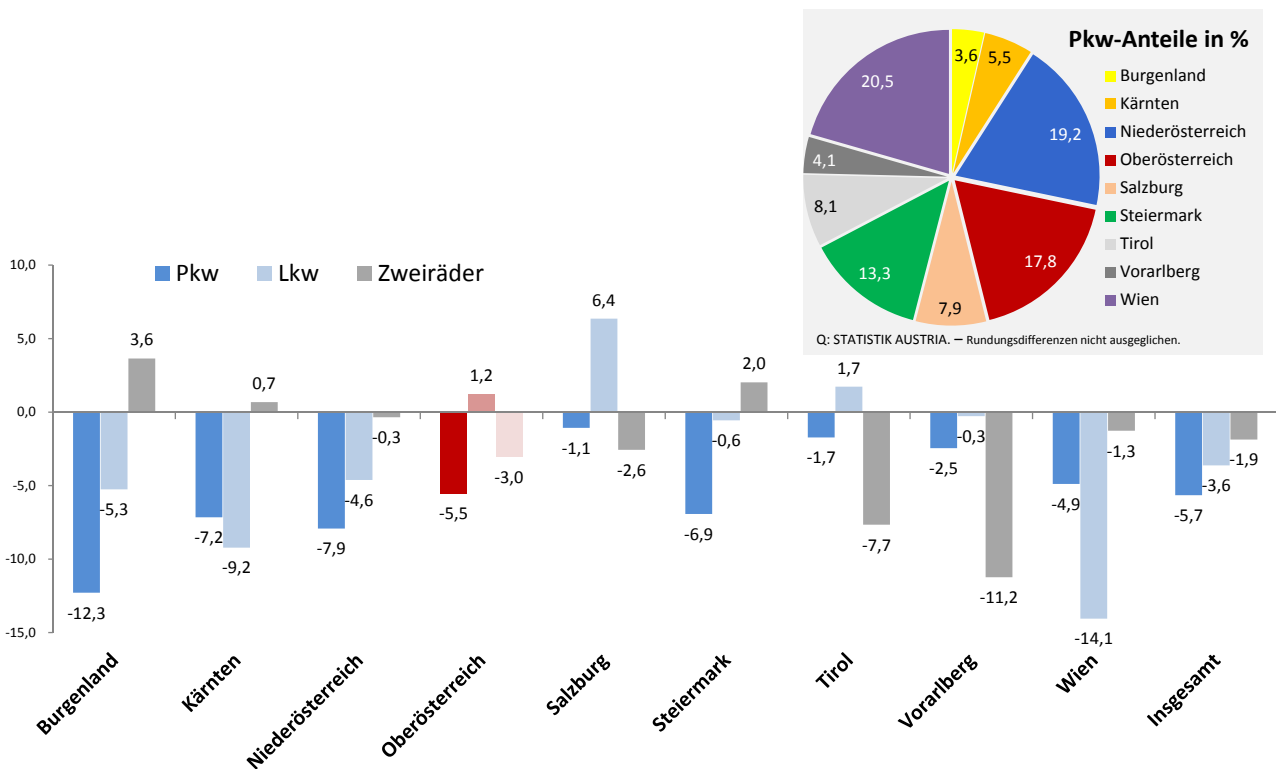


# Kfz-Neuzulassungen 2012, 2011, 2010 und 2009 nach Fahrzeugarten (absolut, Veränderung in %)



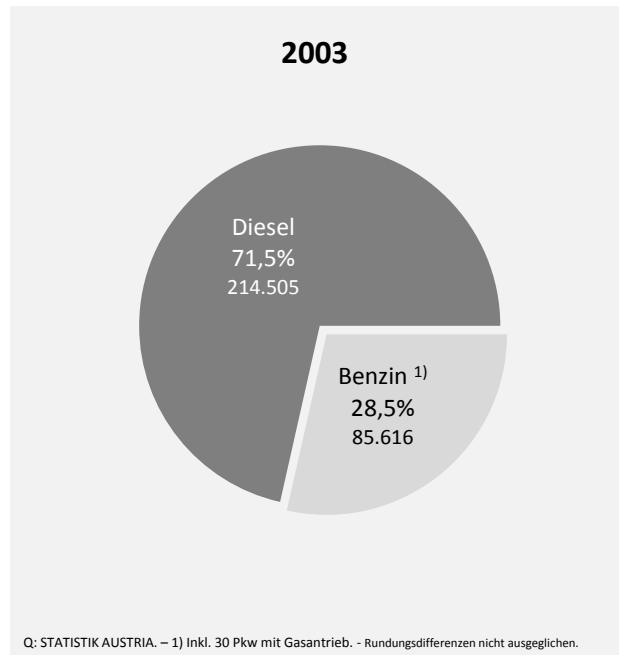
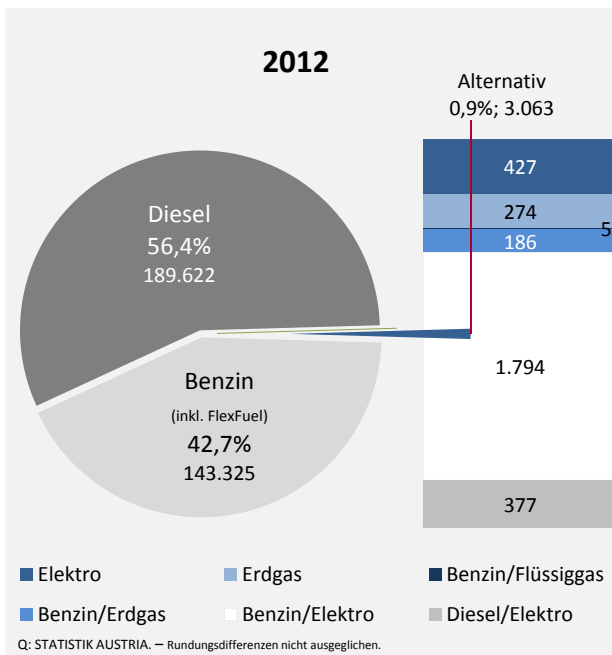
Q: STATISTIK AUSTRIA.

# Pkw-, Lkw- und Zweiräder - Neuzulassungen nach Bundesländern 2012 (Veränderung zu 2011 in %)

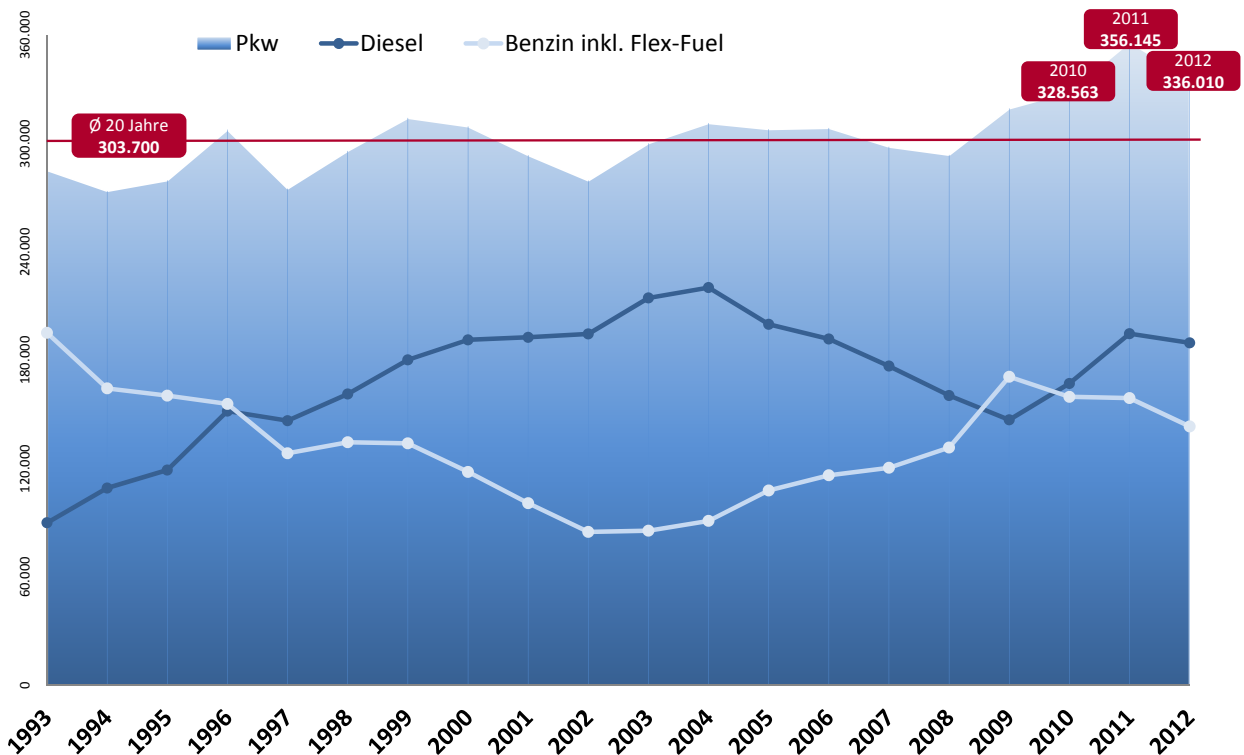


Q: STATISTIK AUSTRIA.

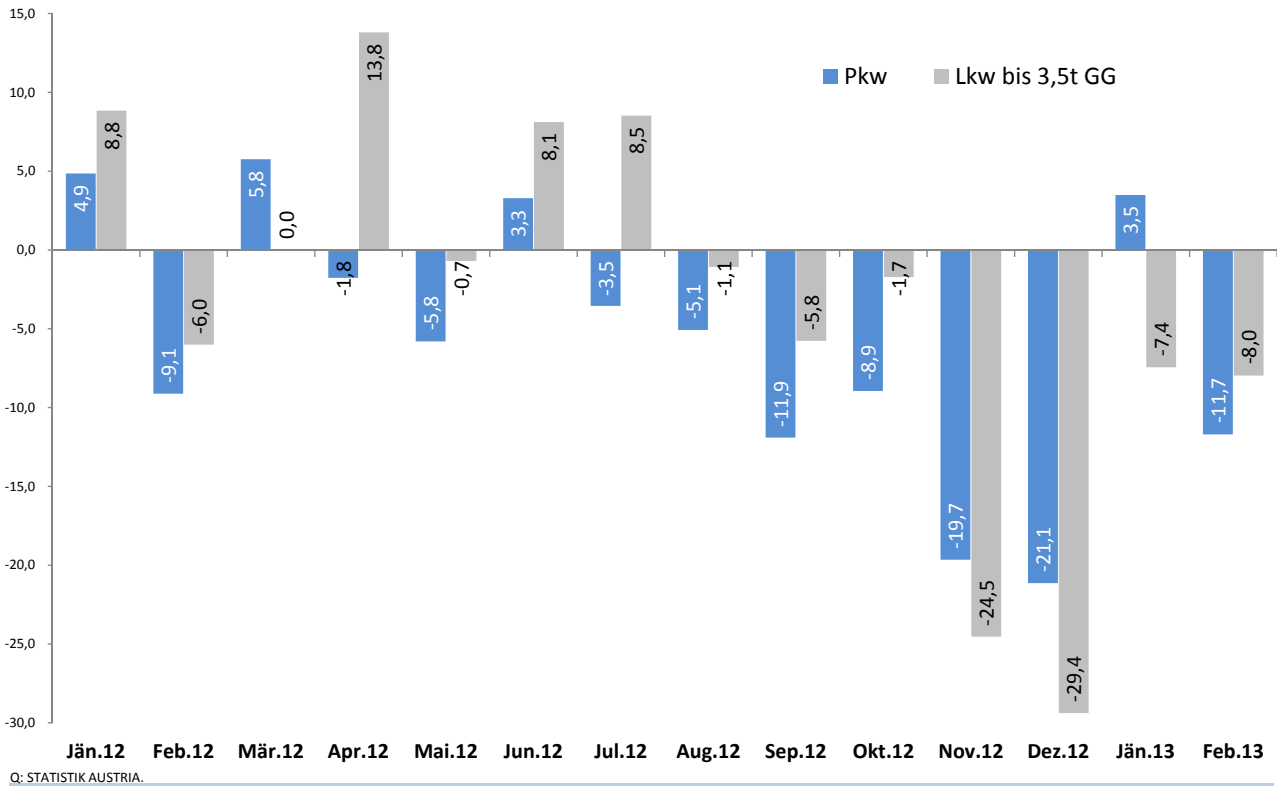
# Pkw-Neuzulassungen 2012 und 2003 nach Antriebsarten (Anteile in %, absolut)



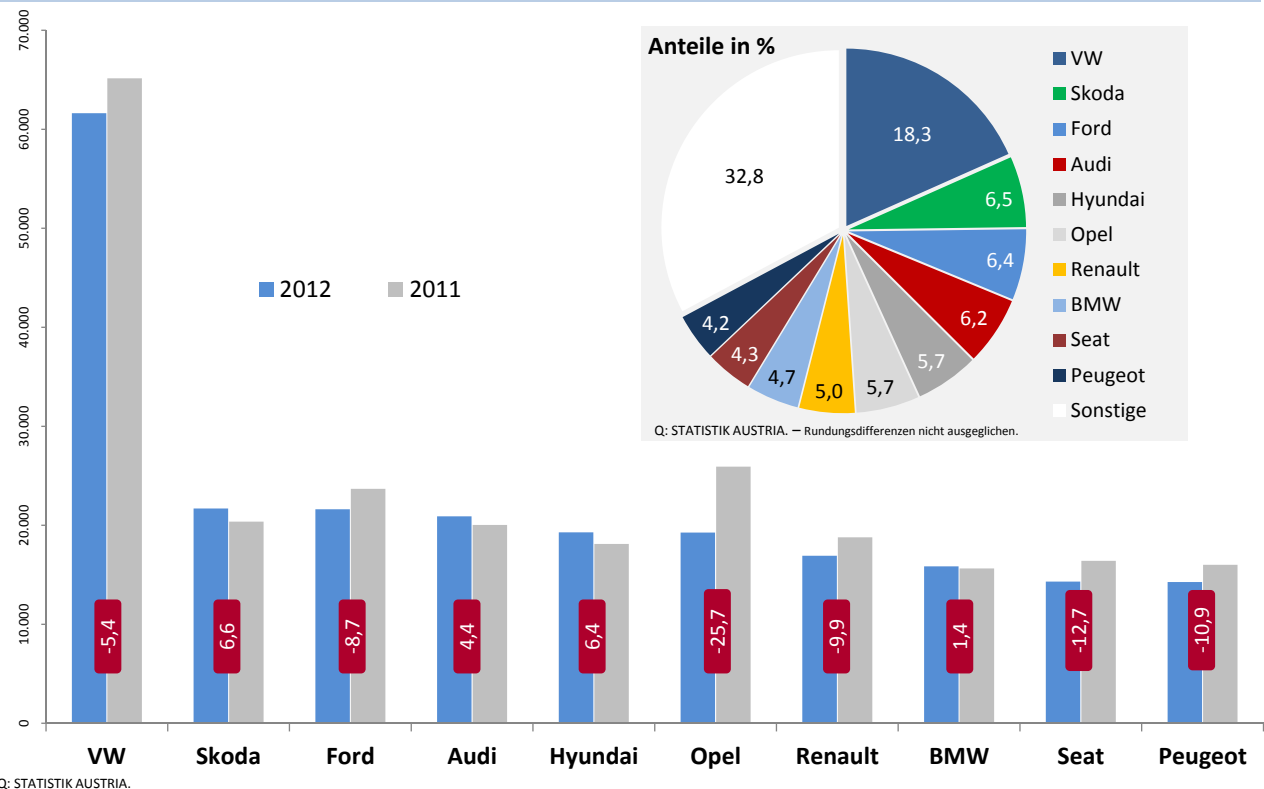
# Pkw-Neuzulassungen 1993 bis 2012 nach Antriebsarten



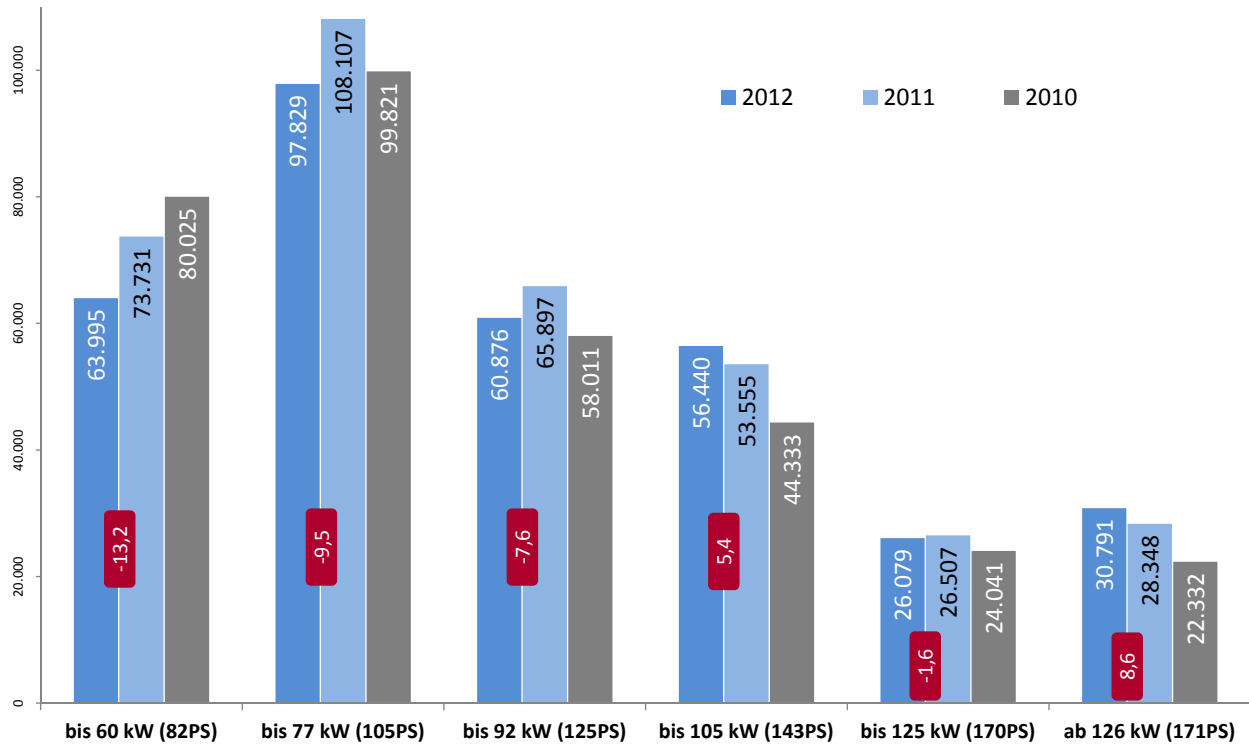
# Pkw- und Lkw (bis 3,5t GG)-Neuzulassungen nach Monaten 2012/13 (Veränderung zu 2011/12 in %)



# Pkw-Neuzulassungen 2012 und 2011 nach Top 10 Marken (absolut, Veränderung in %)

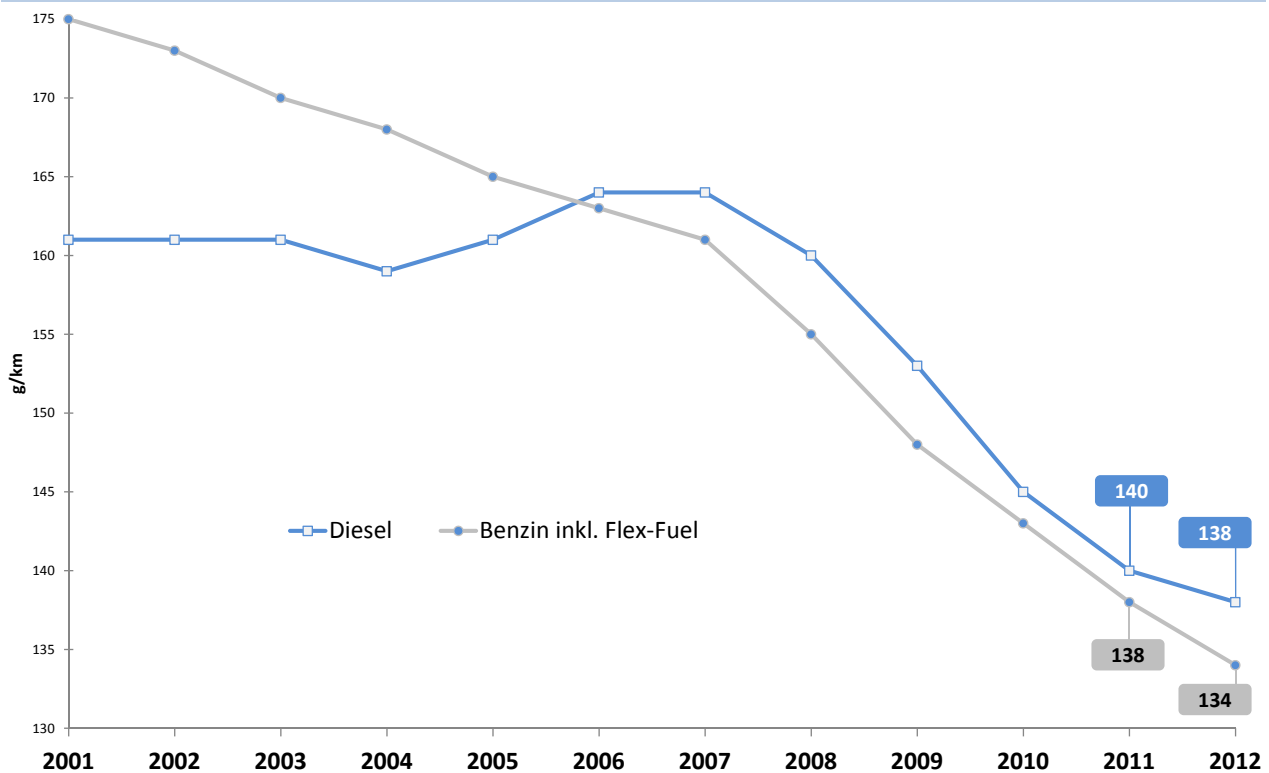


# Pkw-Neuzulassungen 2012, 2011 und 2010 nach kW-Klassen (absolut, Veränderung in %)



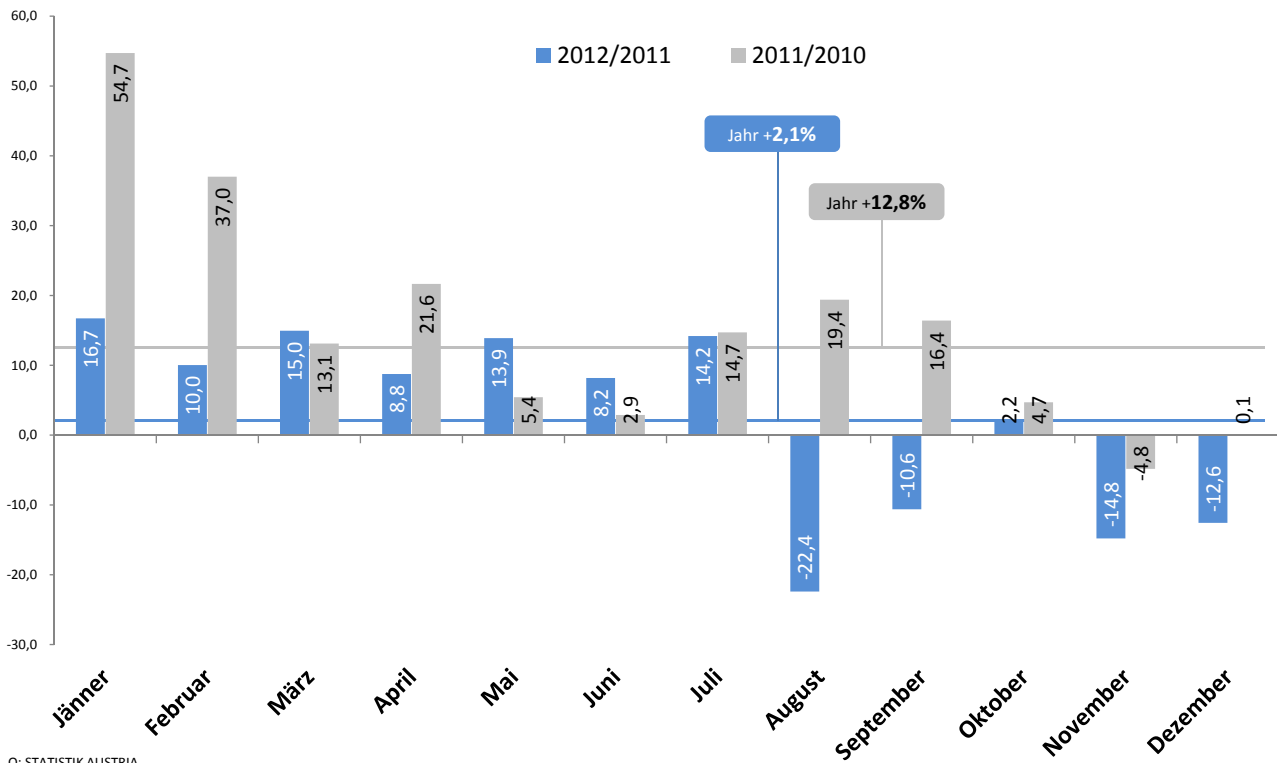
Q: STATISTIK AUSTRIA.

# Pkw-Neuzulassungen 2001 bis 2012 vorläufige CO<sub>2</sub>-Emissionen in g/km



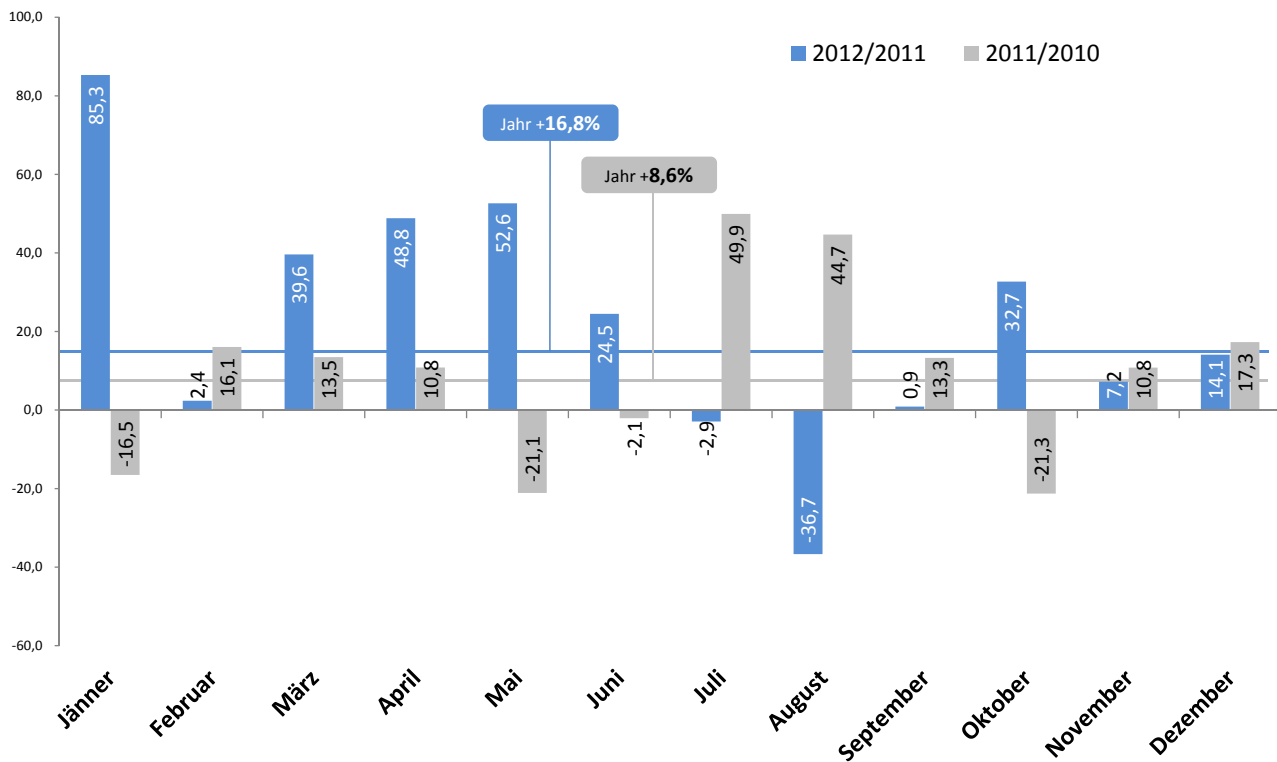
Q: STATISTIK AUSTRIA.

# Pkw-Kurzzulassungen bis 120 Tage nach Monaten 2012 und 2011 (Veränderung in %)



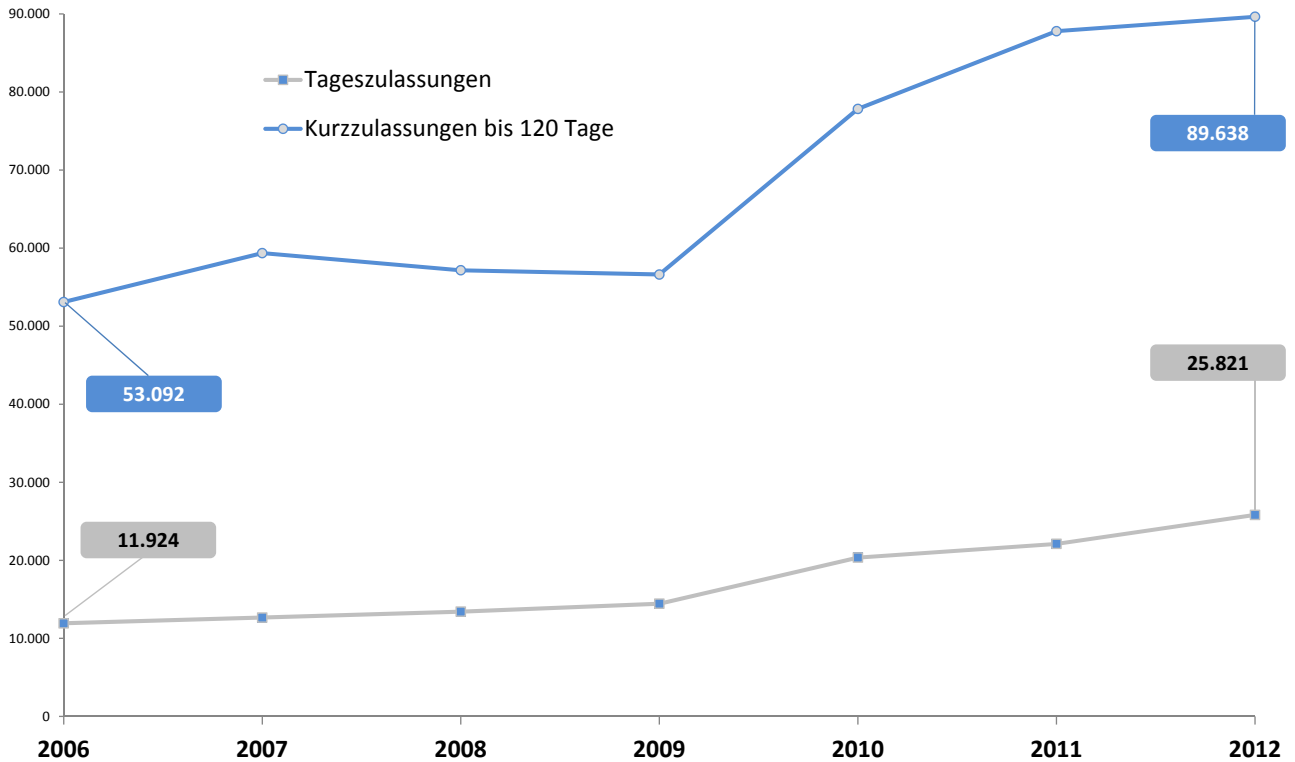
Q: STATISTIK AUSTRIA.

# Pkw-Tageszulassungen nach Monaten 2012 und 2011 (Veränderung in %)



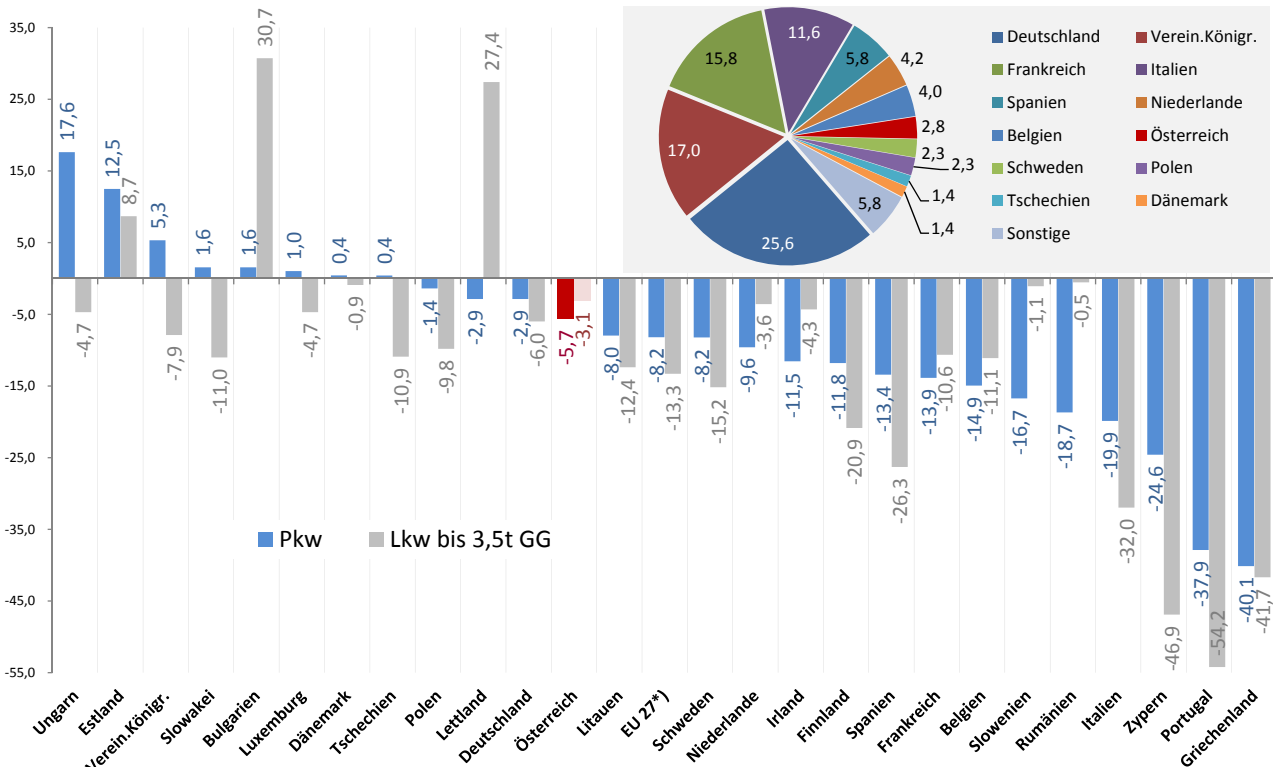
Q: STATISTIK AUSTRIA.

# Pkw-Tages- und Kurzzulassungen nach Jahren 2006 bis 2012



Q: STATISTIK AUSTRIA.

# Pkw- und Lkw (bis 3,5t GG)-Neuzulassungen nach EU-Ländern 2012 (Veränderung zu 2011 in %)

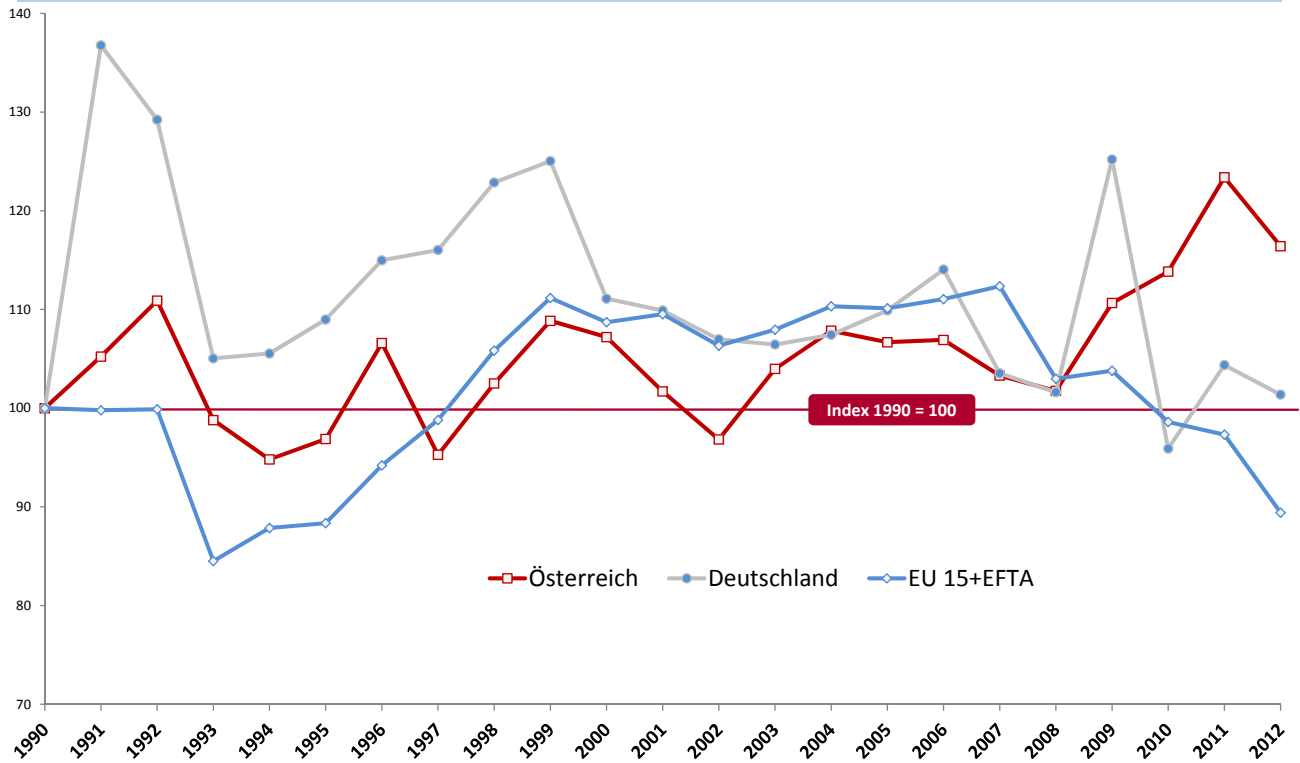


Q: ACEA. \*) Ohne Malta. Sortiert nach Veränderung Pkw.



# Pkw-Neuzulassungen 1990 - 2012

Österreich, Deutschland, EU15+EFTA im Vergleich (Index)



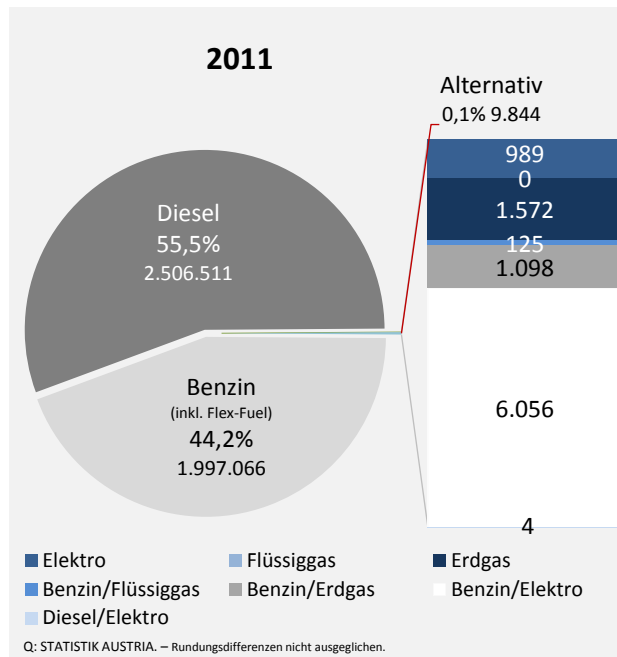
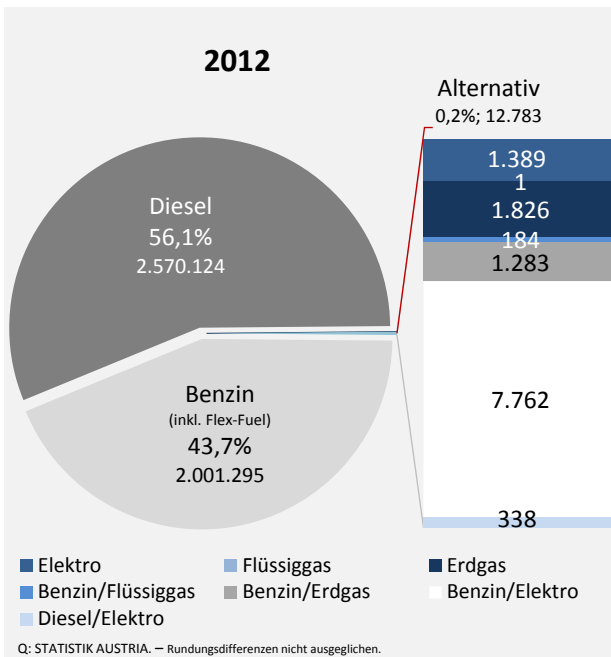
Q: STATISTIK AUSTRIA; Kraftfahrt-Bundesamt (KBA) Flensburg, Deutschland, ACEA.

## Pkw-Bestand 2012



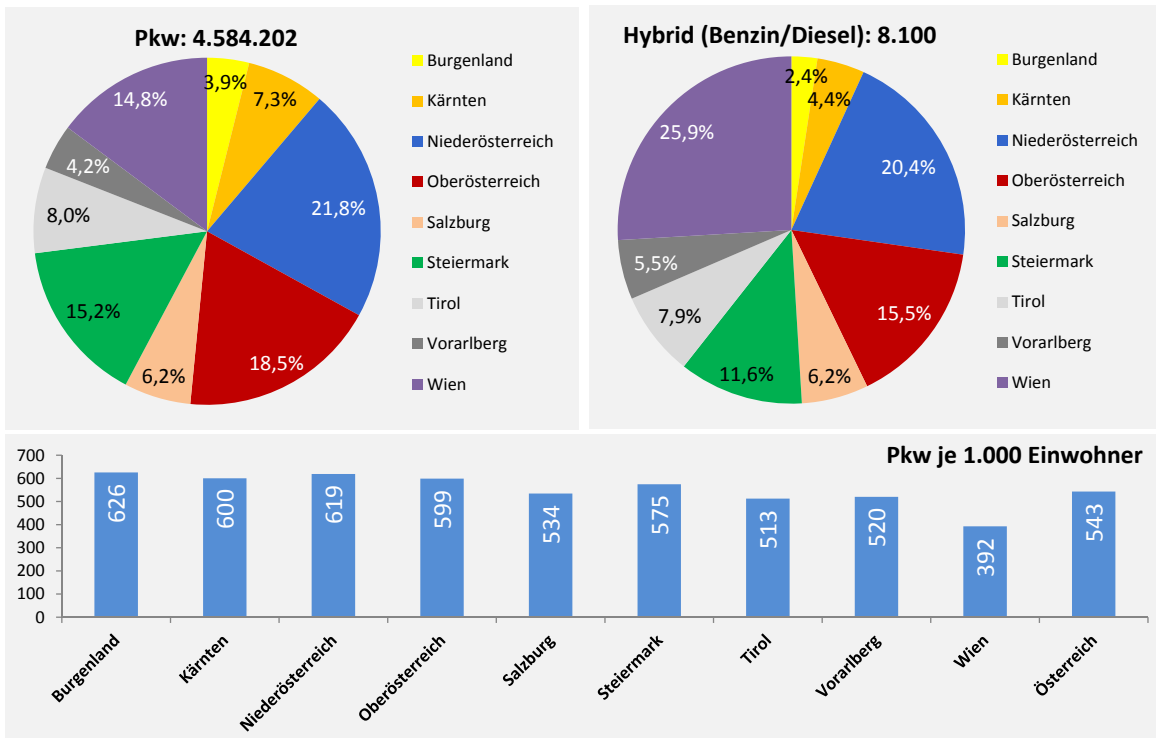
# Pkw-Bestand 2012 und 2011

## nach Antriebsarten (Anteile in %, absolut)

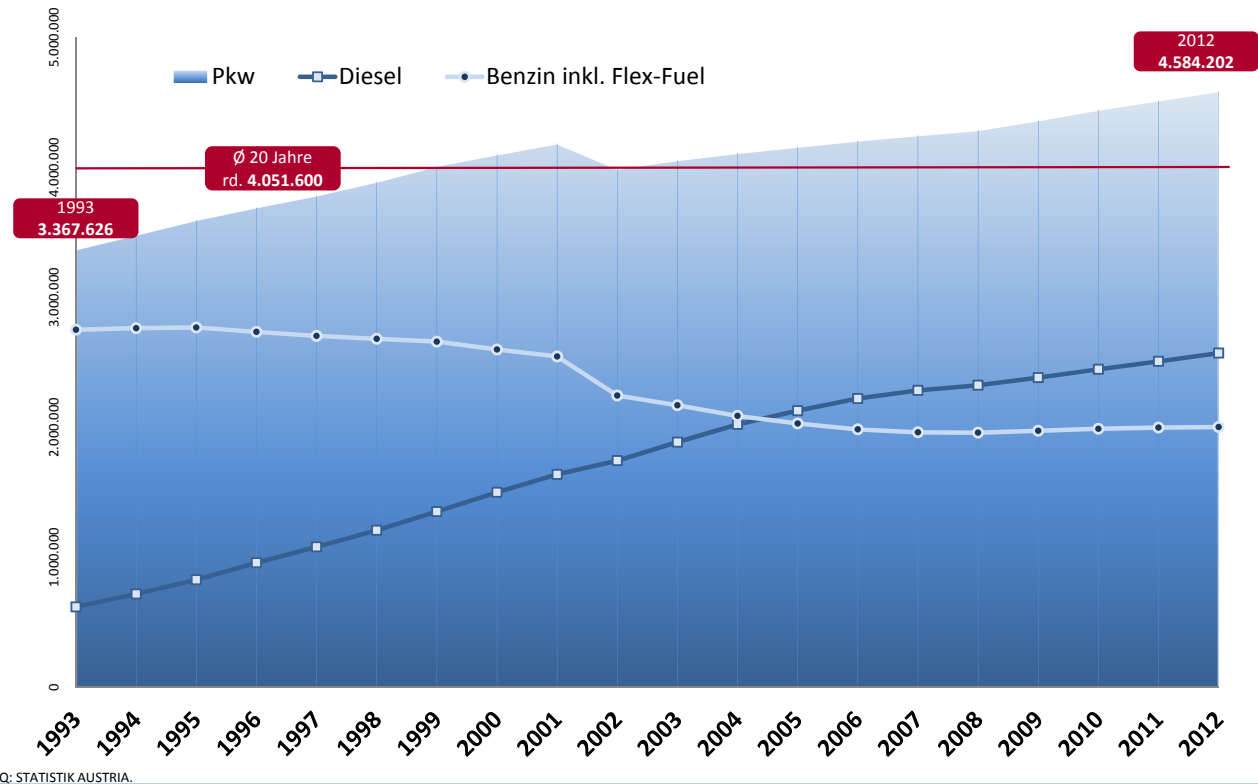


# Pkw-Bestand 2012

## nach Bundesländern (Anteile), je 1.000 EW (absolut)



# Pkw-Neuzulassungen 1993 bis 2012 nach Antriebsarten



Rückfragen bitte an:  
Gerda Fischer, DW 7566  
Julia Reisel, DW 7575  
Brigitte Kvapil, DW 7449  
Kontakt:  
Guglgasse 13, 1110 Wien  
Tel: +43 (1) 71128-DW  
Fax: +43 (1) 71128 8002  
[gerda.fischer@statistik.gv.at](mailto:gerda.fischer@statistik.gv.at)  
[julia.reisel@statistik.gv.at](mailto:julia.reisel@statistik.gv.at)  
[brigitte.kvapil@statistik.gv.at](mailto:brigitte.kvapil@statistik.gv.at)

Besuchen Sie uns auf  
[www.statistik.at](http://www.statistik.at) unter  
[Kfz-Neuzulassungsstatistik](#)