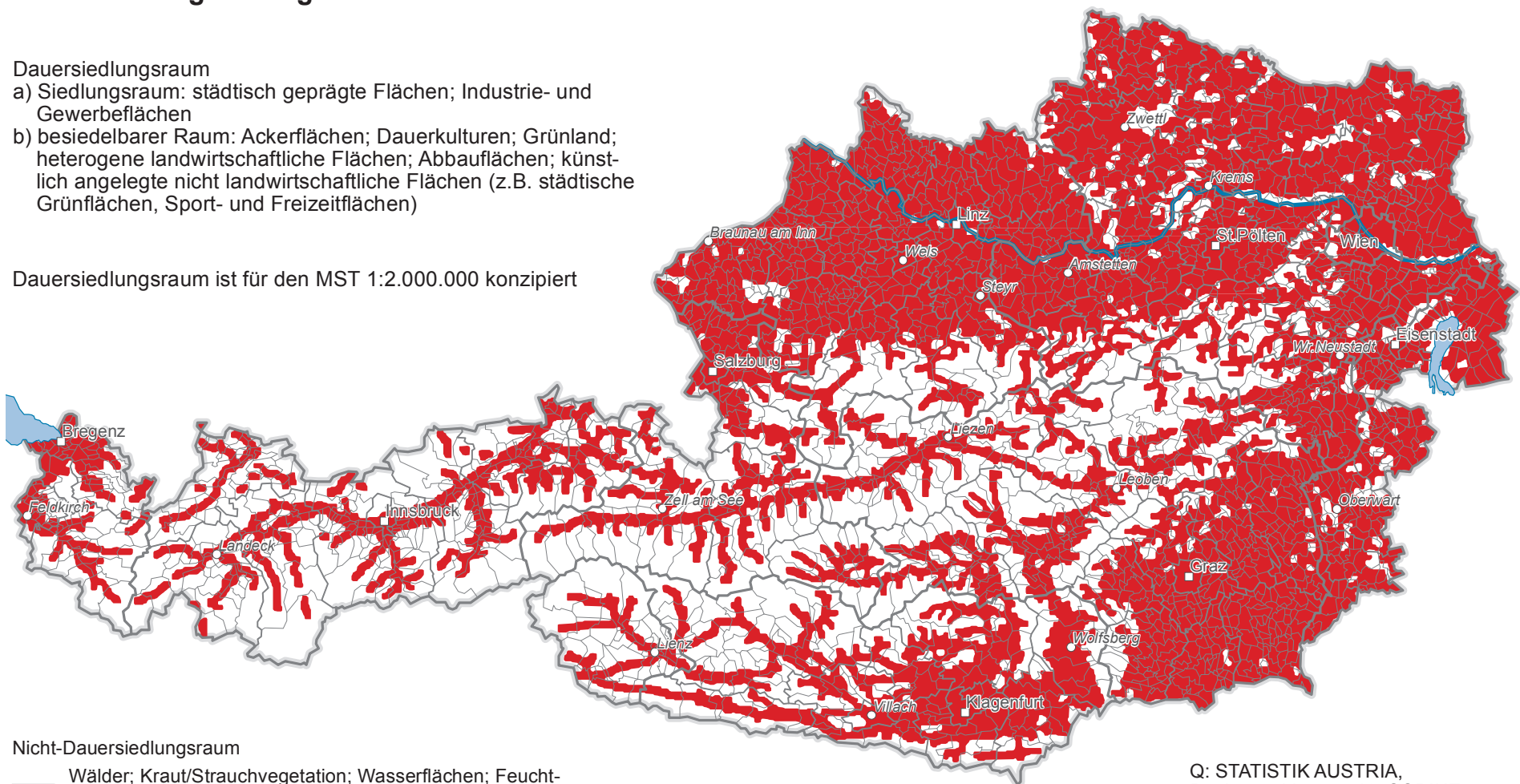


Dauersiedlungsraum generalisiert

Dauersiedlungsraum

- a) Siedlungsraum: städtisch geprägte Flächen; Industrie- und Gewerbeflächen
- b) besiedelbarer Raum: Ackerflächen; Dauerkulturen; Grünland; heterogene landwirtschaftliche Flächen; Abbauflächen; künstlich angelegte nicht landwirtschaftliche Flächen (z.B. städtische Grünflächen, Sport- und Freizeitflächen)

Dauersiedlungsraum ist für den MST 1:2.000.000 konzipiert



Nicht-Dauersiedlungsraum

Wälder; Kraut/Strauchvegetation; Wasserflächen; Feuchtfelder (z.B. Schilf, Moor); offene Flächen ohne oder mit geringer Vegetation (z.B. Ödland, Gletscher)

0 20 40 km

Q: STATISTIK AUSTRIA,
Registerzählung 2011; CORINE 2006.
Erstellt am: 13.05.2014